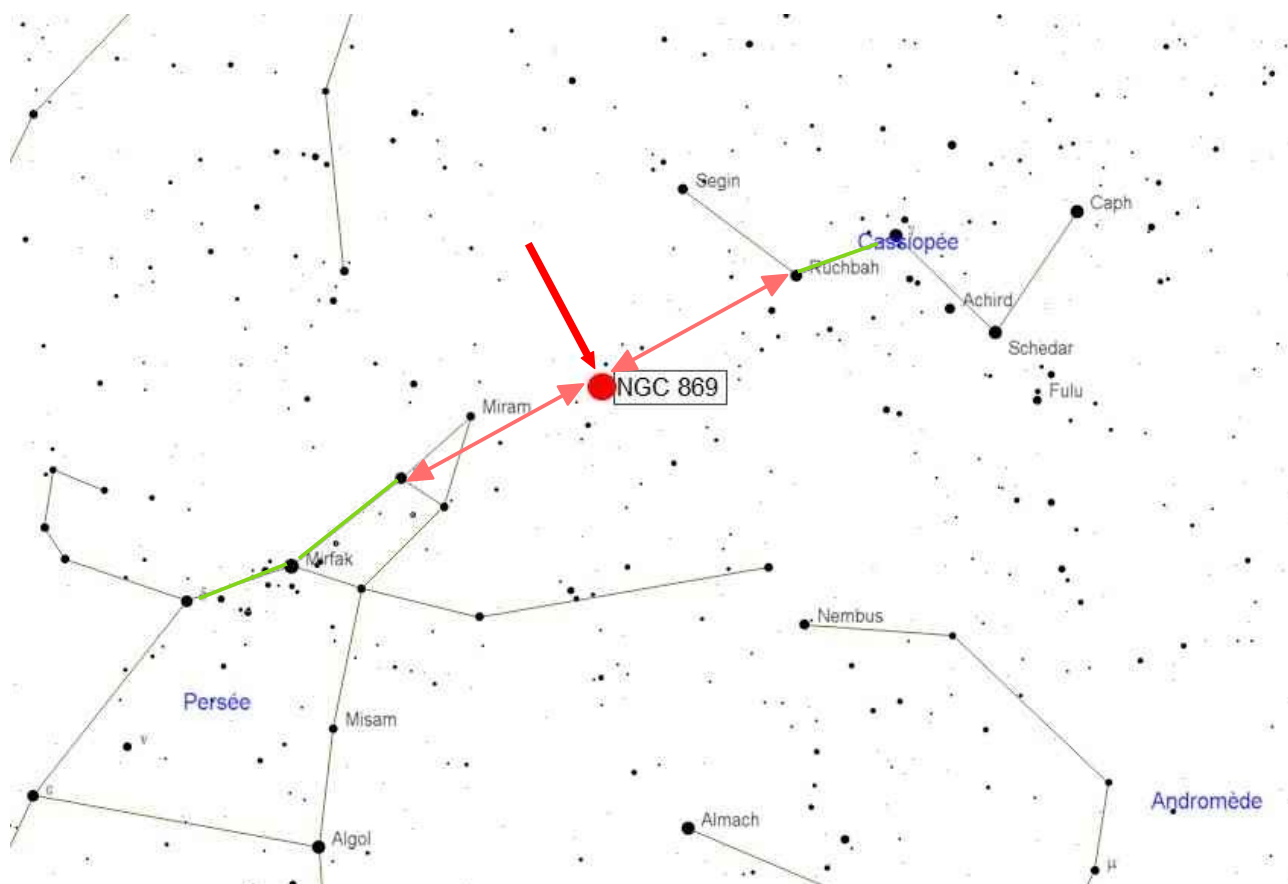


Repérage NGC 869 et NGC 884 – Double amas de Persée

Période d'observation en soirée : août à décembre, observable quasiment toute l'année



Le double-amas de Persée, se repère facilement à partir du W de Cassiopée. En traçant une ligne partant de l'étoile centrale de Cassiopée et passant par l'étoile Ruchbah, on arrive sur 3 étoiles brillantes quasiment alignées faisant partie de la constellation de Persée. Le double-amas se trouve à mi-chemin entre Cassiopée et ces 3 étoiles de Persée.

Visibilité au chercheur : le double amas de Persée est visible à l'oeil nu, il est évident au chercheur.