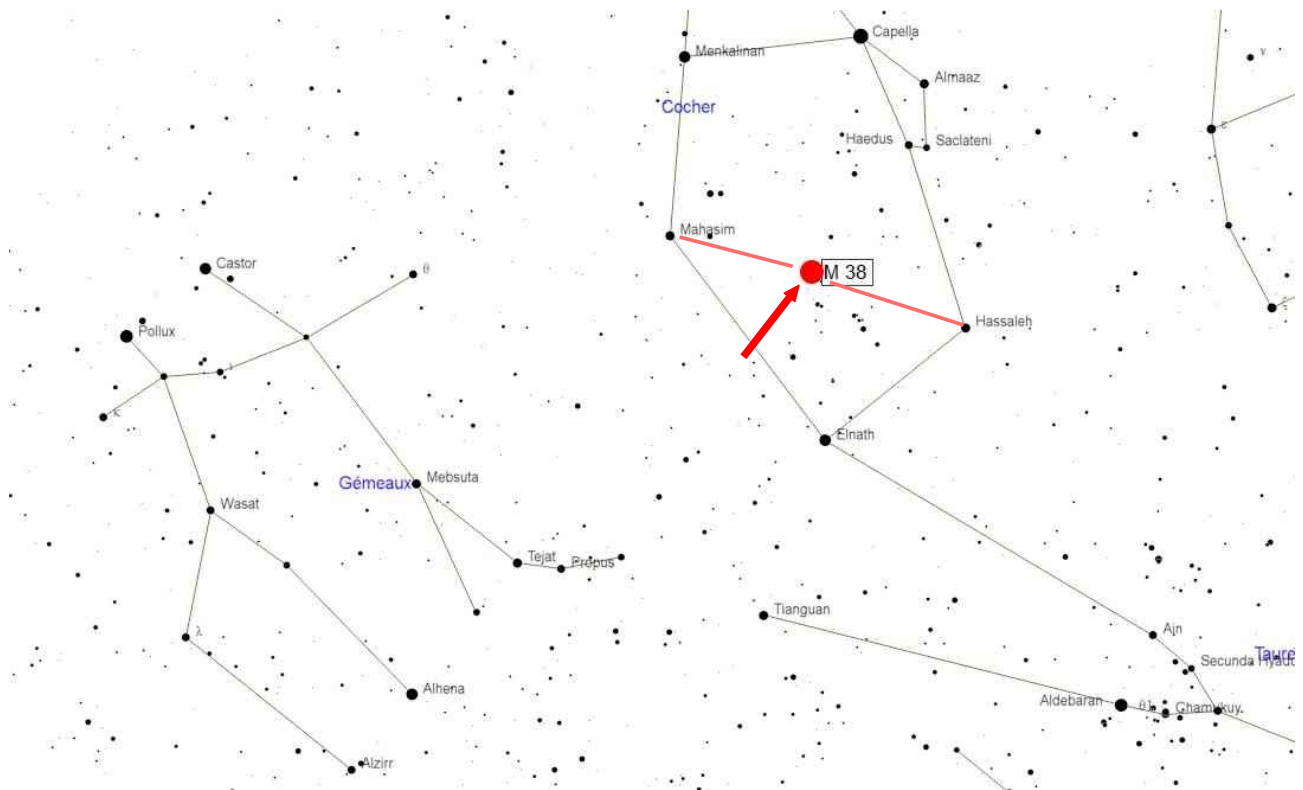


Repérage M38

Période d'observation en soirée : novembre à février



M38 se trouve dans la constellation du Cocher. Il faut le rechercher entre les étoiles Mahasim et Hassaleh, à mi-chemin entre les deux étoiles.

Visibilité au chercheur : Bien qu'il ne soit pas visible à l'oeil nu, M38 est facilement visible dans le chercheur.